

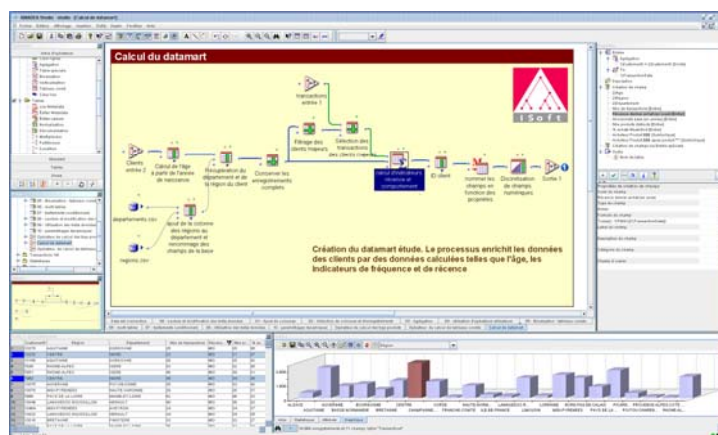
Amadéa V5, une nouvelle version innovante ou le Data Morphing au service de l'informatique décisionnelle

ISoft présente Amadéa V5, une nouvelle version majeure de sa plate-forme d'intégration et de transformation de données temps réel basée sur le Data Morphing.

ISoft a créé cette nouvelle version afin de répondre encore mieux aux exigences grandissantes de l'informatique décisionnelle.

Amadéa et le Data Morphing

La technologie « Data Morphing » développée par ISoft permet de transformer de façon interactive de très gros volumes de données brutes et hétérogènes en informations, par une succession d'opérations élémentaires, avec un accès immédiat à tous les résultats intermédiaires. L'analyste peut également publier les résultats obtenus directement sur le web via le module Amadea Web.



Le Data Morphing permet à l'utilisateur de garder tout au long du processus un contrôle sur les opérations et lui donne accès aux sources de données brutes et aux résultats intermédiaires.

La technologie du Data Morphing amène une vision nouvelle des processus de transformation de données et s'avère être parfaitement adaptée pour les transformations complexes et le traitement de très gros volumes d'information.

Les utilisateurs d'Amadéa V5

Amadéa est un outil de transformation de données accessible aux utilisateurs métiers travaillant sur des bases de données géantes. **Interactif et sans programmation**, il est très simple d'utilisation et ne nécessite pas de connaissances poussées en informatique.

ISoft est le seul éditeur à proposer des logiciels destinés aux analystes qui souhaitent construire des indicateurs évolués, sans utiliser de programmation.

Principales nouveautés d'Amadéa V5

Amadéa studio est désormais disponible à la fois sous Windows et Unix, en version 32 et 64 bits natives.

Amadéa V5 repose sur une architecture orientée services et est disponible aussi bien en version client/serveur que monoposte.



Ces différentes configurations permettent de s'adapter aux différentes architectures matérielles et de tirer pleinement profit des plates-formes des clients, tout en conservant une compatibilité et un passage transparent d'une version à une autre.

Améliorations des performances

- **Amélioration des performances de traitement**
- **Diminution de l'espace disque occupé** : L'espace disque temporaire nécessaire aux calculs a été fortement réduit grâce à l'utilisation de nouveaux algorithmes de représentation compacte des données
- **Un nouveau format d'export de données compressées** permet de produire des fichiers 2 à 10 fois plus petits

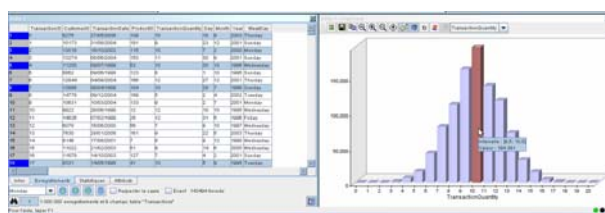
Gestion de versions

Un gestionnaire de versions a été intégré à Amadéa V5 afin de répondre aux besoins de travail de groupe.

Améliorations ergonomiques de l'interface

La nouvelle interface d'Amadéa, entièrement réécrite en Java, a vu son ergonomie fortement améliorée, rendant l'utilisation d'Amadéa encore plus intuitive et plus conviviale.

- **Représentation et sélection graphique** : Afin de faciliter l'analyse et l'interprétation des données, les résultats peuvent désormais être représentés dans des graphiques interactifs. Les données peuvent également être sélectionnées directement à partir des graphiques.



- Fonctionnalités de recherche

- **Recherche dans le projet** : tout type d'objet présent dans un projet (chaîne de caractère, label, champ, opérateur...) peut faire l'objet d'une recherche et/ou d'un remplacement.
- **Recherche dans la grille** : permet de rechercher des valeurs précises dans la grille des résultats, d'en compter le nombre et de naviguer de valeur en valeur sur une table de recherche.

- **Styles des liens** : Il est désormais possible d'associer un style aux liens. Un style est un nom donné à l'ensemble des paramètres graphiques du lien (couleur, épaisseur, forme). Amadéa V5 permet ainsi à l'utilisateur de marquer et de nommer la nature des flux présents dans la transformation.



- Autres améliorations

- Insertion directe d'un opérateur par glisser/déposer sur un lien
- Présence d'info-bulles
- Vue réduite de la surface de travail
- Navigation par onglets
- Présentation des opérateurs sous forme d'arborescence...

Des visuels, une interview, plus d'infos ? Contactez 40 degrés sur la banque !

A propos d'ISoft

Depuis 1990, ISoft propose des outils et des solutions de traitement d'information, d'analyse et d'exploitation des données. ISoft offre une gamme complète d'outils et de services dédiés aux domaines du CRM analytique, de l'analyse comportementale, de la modélisation et de l'analyse des données, du Data Mining et du Data Morphing.

L'offre d'ISoft se compose de :

A Alice d'ISoft

Solution complète de Data Mining destinée à l'utilisateur métier.

Pour en savoir plus, [cliquer ici](http://www.isoft.fr/html/prod_alice.htm) (lien vers http://www.isoft.fr/html/prod_alice.htm)

A Amadea (Amadea Studio, Amadea Web, Amadéa Execution)

Plate-forme de transformation de données et de reporting en temps réel.

Pour en savoir plus, [cliquer ici](http://www.isoft.fr/html/prod_amadea.htm) (lien vers http://www.isoft.fr/html/prod_amadea.htm)

A Amadea Fast Query

Sélection, comptage et topage de bases de données en temps réel.

Pour en savoir plus, [cliquer ici](http://www.isoft.fr/html/prod_fastquery.htm) (lien vers http://www.isoft.fr/html/prod_fastquery.htm)

FM Fraud Manager d'ISoft

Solution intelligente de lutte contre la fraude basée sur un moteur de détection temps réel permettant d'être proactif face à toute attaque de fraude.

Pour en savoir plus, [cliquer ici](http://www.isoft.fr/html/prod_fraudmanager.htm) (lien vers http://www.isoft.fr/html/prod_fraudmanager.htm)

| Contact presse | Contact ISoft |
|---|--|
| Yaëlle Bourdeaux - 40 degrés sur la banque Tél. : 01 40 92 70 82 - Fax : 01 40 92 95 33 Courriel : yaelle@banquise.com Site Internet : www.banquise.com | Hervé Perdrix Tél. : 01 69 35 37 37 - Fax : 01 69 35 37 39 Courriel : presse@isoft.fr Site Internet : www.isoft.fr |